

煤氣飯煲 Gas Rice Cooker

型號 Model No.	尺寸 (毫米) Dimensions (mm) 高(H) x 闊(W) x 深(D)	用氣量 (千瓦) Gas Consumption (kW)	喉管駁口 (毫米) Gas Connection (mm)	煮飯量 (公升) Cooking Capacity (L) (碗飯/bowl of rice)*
RR-50S1	434 x 525 x 481	10.2	15	10 (33)
RR-30S1	408 x 450 x 421	5.2	15	6 (20)

*以飯碗容量300毫升計。
The calculation is based on 300ml rice bowl capacity.


RR-50S1
煤氣三層焗爐 Gas Deck Oven (3 Decks)

型號 Model No.	尺寸 (毫米) Dimensions (mm) 高(H) x 闊(W) x 深(D)	用氣量 (千瓦) Gas Consumption (kW)	喉管駁口 (毫米) Gas Connection (mm)	溫度控制範圍 Temperature Setting Range (攝氏/°C)	電力需求 Power Requirement (伏特/相) (Volt/Ph)
SM-803S	1755 x 1770 x 1040	30	20	0-300	220/1


SM-803S
煤氣自動恆溫焗爐 Automatic Temperature Control Gas Oven

型號 Model No.	尺寸 (毫米) Dimensions (mm) 高(H) x 闊(W) x 深(D)	用氣量 (千瓦) Gas Consumption (kW)	喉管駁口 (毫米) Gas Connection (mm)	溫度控制範圍 Temperature Setting Range (攝氏/°C)	電力需求 Power Requirement (伏特/相) (Volt/Ph)
SGH3-1	700 x 960 x 870 300 x 620 x 620	面火 Top-Fired: 3 底火 Under-Fired: 5	15	100-350	220/1

爐身左邊，一般須預留最少400毫米空間作抽取鮮風及維修之用。
Minimum 400mm clearance shall be provided for fresh air intake and maintenance purposes in the left-hand side of oven.

可作層秀式安裝，慳位方便。
Stack-up Installation saves on spaces.

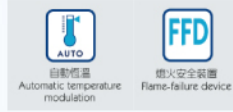

SGH3-1
餐飲業煤氣爐具
GAS APPLIANCES
 for
Catering Industry


煤氣平面爐連西式焗爐 (4爐頭)
Gas Cooking Range with Oven (4 Burners)

型號 Model No.	尺寸 (毫米) Dimensions (mm) 高(H) x 闊(W) x 深(D)	用氣量 (千瓦) Gas Consumption (kW)	喉管駁口 (毫米) Gas Connection (mm)	焗爐溫度調控 (攝氏) Oven Temperature Setting (°C)
RBJ-4A	850 (950*) x 700 x 700	平面爐 Boiling Table: 36 焗爐 Oven: 8	25	可調至300 Up to 300
IFOB4D+O	910 (1183*) x 700 x 800	平面爐 Boiling Table: 36 焗爐 Oven: 10	25	可調至340 Up to 340

*高度至背板。
Height to back splash panel.

壓電式點火只適用於焗爐。
Piezo ignition is only for gas oven.



RBJ-4A



RGP-46SV



RGP-43SV(A)

煤氣頂火燒烤爐 Top-Fired Gas Grill

型號 Model No.	尺寸 (毫米) Dimensions (mm) 高(H) x 闊(W) x 深(D)	用氣量 (千瓦) Gas Consumption (kW)	喉管駁口 (毫米) Gas Connection (mm)
RGP-46SV	602 x 988 x 438	11.4	15
RGP-43SV(A)	602 x 613 x 438	5.7	15



煤氣平面爐連西式焗爐 (5爐頭)
Gas Cooking Range with Oven (5 Burners)

型號 Model No.	尺寸 (毫米) Dimensions (mm) 高(H) x 闊(W) x 深(D)	用氣量 (千瓦) Gas Consumption (kW)	喉管駁口 (毫米) Gas Connection (mm)
RBJ-5	850 (950*) x 925 x 700	平面爐 Boiling Table: 48 焗爐 Oven: 8	25

*高度至背板。
Height to back splash panel.

壓電式點火只適用於焗爐。
Piezo ignition is only for gas oven.



RBJ-5



RGA-406B(A)

煤氣底火燒烤爐 Under-Fired Gas Grill

型號 Model No.	尺寸 (毫米) Dimensions (mm) 高(H) x 闊(W) x 深(D)	用氣量 (千瓦) Gas Consumption (kW)	喉管駁口 (毫米) Gas Connection (mm)
RGA-406B(A)	305 (470*) x 780 x 580	9.7	15
RGA-404B(A)	305 (470*) x 580 x 580	6.4	15

*高度至背板。
Height to back splash panel.



煤氣鐵板爐 Gas Griddle Range

型號 Model No.	尺寸 (毫米) Dimensions (mm) 高(H) x 闊(W) x 深(D)	用氣量 (千瓦) Gas Consumption (kW)	喉管駁口 (毫米) Gas Connection (mm)
RPT-4D	280 (380*) x 600 x 650	14	20
IFOB4B	350 (580*) x 600 x 800	15	25

*高度至背板。
Height to back splash panel.



RPT-4D



IFOB4B



RGA-404B(A)

煤氣炸油爐 Gas Deep Fryer

型號 Model No.	尺寸 (毫米) Dimensions (mm) 高(H) x 闊(W) x 深(D)	用氣量 (千瓦) Gas Consumption (kW)	喉管駁口 (毫米) Gas Connection (mm)
RZD-3	850 (950*) x 390 x 700	15	20
IFGF45	850 (1136*) x 400 x 800	20	20

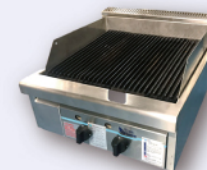
*高度至背板。
Height to back splash panel.



RZD-3



IFGF45



Blueflame Lava Rock Grill



IFCG6



RSTP-4

型號 Model No.	尺寸 (毫米) Dimensions (mm) 高(H) x 闊(W) x 深(D)	用氣量 (千瓦) Gas Consumption (kW)	喉管駁口 (毫米) Gas Connection (mm)
Blueflame Lava Rock Grill (Custom-made)	380 x (301 to 900) x 750	10 (2 爐頭 Burners) 15 (3 爐頭 Burners)	20
IFCG6	350 (580*) x 600 x 800	15	25
RSTP-4	280 (380*) x 600 x 650	15	20

*高度至背板。
Height to back splash panel.

